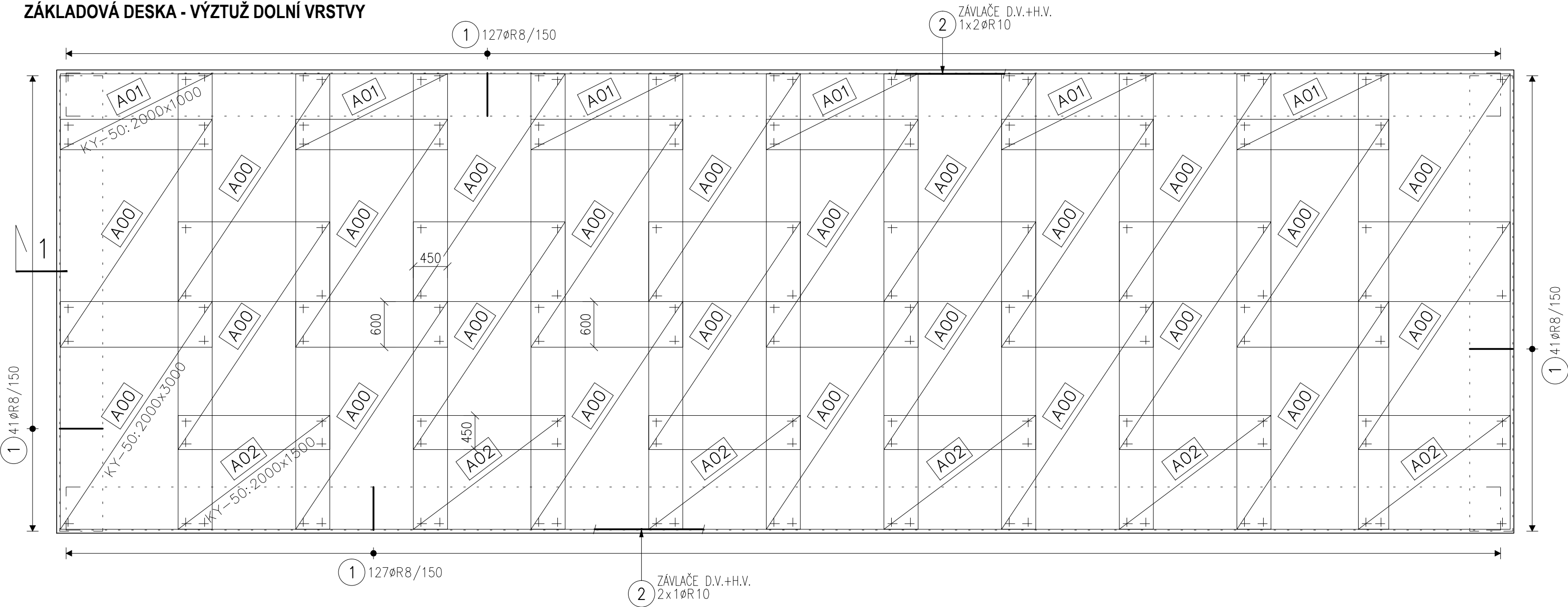


ZÁKLADOVÁ DESKA - VÝZTUŽ DOLNÍ VRSTVY



VÝKAZ VÝZTUŽE

Pol	Profil	Delka [mm]	ks	R	
				8	10
1 2	8 10	1200	336 -	403.2	120.0
CELKOVÁ DELKA [m]				403.2	120.0
HMOTNOST [kg]				159.1	74.0
CELKOVÁ HMOTNOST [kg]				233.1	

VÝKAZ SÍTÍ

Dzn.	Sít	ks	Delka	Sírka	kg	Cel.kg
A00	KY-50	24	3000	2000	32.4	777.6
A01	KY-50	6	1000	2000	10.8	64.8
A02	KY-50	6	1500	2000	16.2	97.2

	KY-50	29	3000	2000	32.4	939.6
--	-------	----	------	------	------	-------

Hmotnost celkem:					939.6
------------------	--	--	--	--	-------

POUŽITÉ SÍTĚ

KY-50: ø8/150/150, 3000x2000, m=32.4kg

VÝPIS VÝZTUŽE

- 100

570

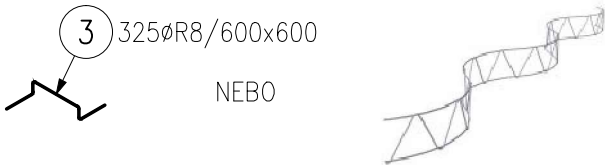
570
- 1 øR8;L=1200mm;336ks
- 2 øR10;L=120

POZNÁMKY

- VÁZANOU VÝZTUŽ STYKOVAT VZÁJEMNĚ PŘESAHEM NA DÉLCE 600 mm
- MINIMÁLNÍ DÉLKA STYKOVÁNÍ KARI SÍTÍ ø8 JE 450 mm, NENÍ-LI UVEDENO JINAK
- POZN.1: DISTANČNÍ LIŠTY PRO ZAJIŠTĚNÍ POŽADOVANÉHO KRYTÍ, NAPŘ. "DLVE 40 mm" V PŘÍPADĚ BETONÁŽE NA ZHUTNĚNÝ ŠP POLŠTÁŘ, ALT. "DLE 40 mm" V PŘÍPADĚ BETONÁŽE NA PODKLADNÍ BETON; KLDENO V RASTRU à 0,5 m

NOSIČE HORNÍ VRSTVY

- DISTANČNÍ VÝZTUŽ PRO ULOŽENÍ HORNÍ VRSTVY VOLIT DLE ZVYKLOSTÍ DODAVATELE VE FORMĚ TZV. "KOZIČEK" NEBO "HADŮ"
- RASTR PŘÍZPŮSOBIT DLE ZVYKLOSTÍ, RESP. TAK, ABY BYLA ZAJIŠTĚNA DOSTATEČNÁ TUHOST A NEDOCHÁZELO K PROŠLAPÁVÁNÍ VÝZTUŽE DO DESKY



BETON MUSÍ SPLŇOVAT POŽADAVKY ČSN EN 206 + ČSN P 73 2404

BETON C 25/30 - XC2

NAVRŽENO DLE ČSN EN 1992-1-1:2011

KRYTÍ 40 mm

OCEL B500 B

UVÁDĚNÉ DÉLKY JSOU VZTAŽENY K VNĚJŠÍMU LÍCI PRUTU

POLOMĚRY OBLOUKŮ JSOU POLOMĚRY OHÝBACÍCH TRNŮ

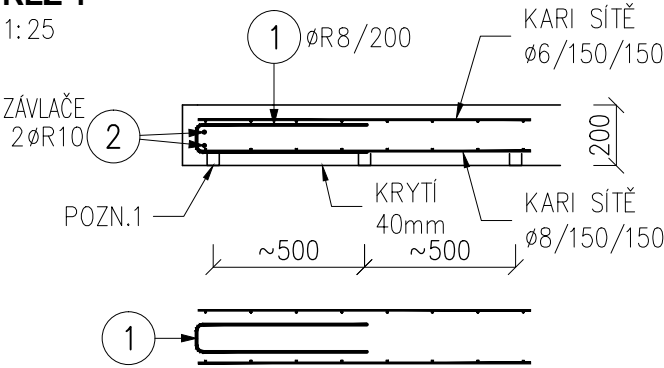
NEZNAČENÉ POLOMĚRY JSOU 1/2 Dr,min

NEZNAČENÉ ÚHLY JSOU 45°, 90°, RESP. 180°

CELKOVÉ DÉLKY VLOŽEK JSOU STŘÍŽNÉ DÉLKY

ŘEZ 1

1: 25



ZODP. PROJEKTANT	VYPRACOVAL	KRESLIL		
Ing. Milan NEJEZCHLEBA	Ing. Lukáš UHER	Ing. Lukáš UHER		
OBEC:	Brno			
INVESTOR:	Fakultní nemocnice Brno Bohunice			
AKCE: FAKULTNÍ NEMOCNICE BRNO BOHUNICE - ZALOŽENÍ ŽB KONTEJNERŮ TRAFOSTANICE			MĚŘITKO	1: 50, 25
			DATUM	02/2025
			ÚČEL	DPS
			Č. ZAK.	
OBSAH: ZÁKLADOVÁ DESKA - VÝZTUŽ DOLNÍ VRSTVY			Č. VÝKRESU	PARÉ Č.
			D.1.2.b02	